

**Ολοκληρωμένη πλατφόρμα
διαχείρισης δεδομένων και
εφαρμογών έξυπνων πόλεων**

DOTSOFT
TECHNOLOGY + PROJECTS + SOLUTIONS

Ολοκληρωμένη πλατφόρμα διαχείρισης δεδομένων και εφαρμογών έξυπνων πόλεων



smartiscity

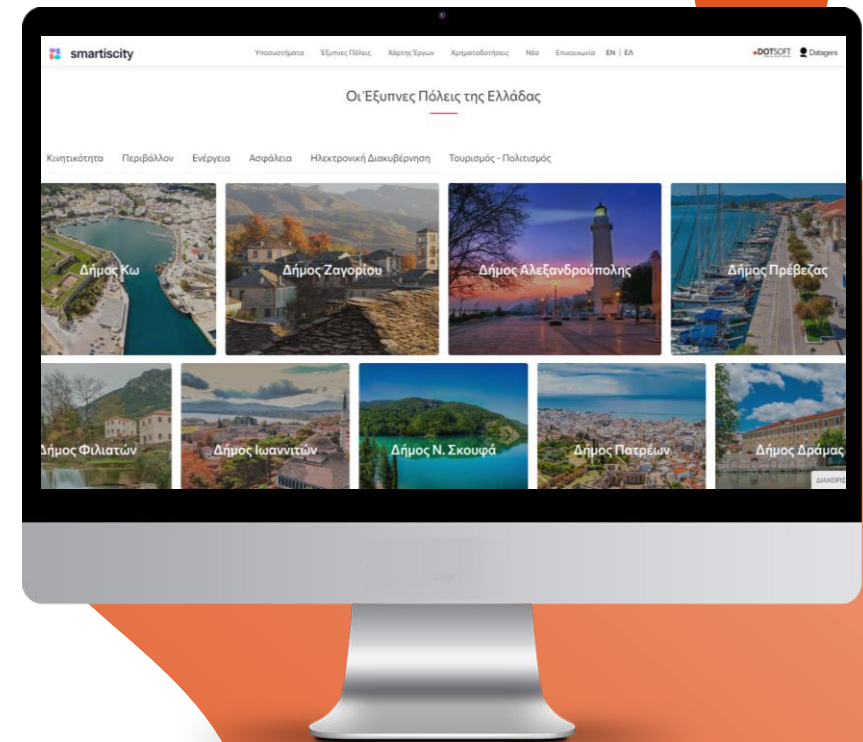


DOTSOFT
TECHNOLOGY • PROJECTS • SOLUTIONS

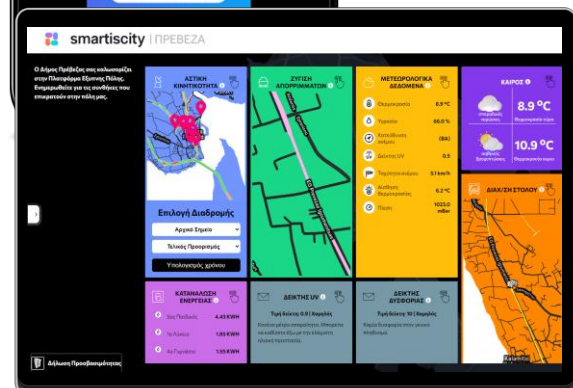
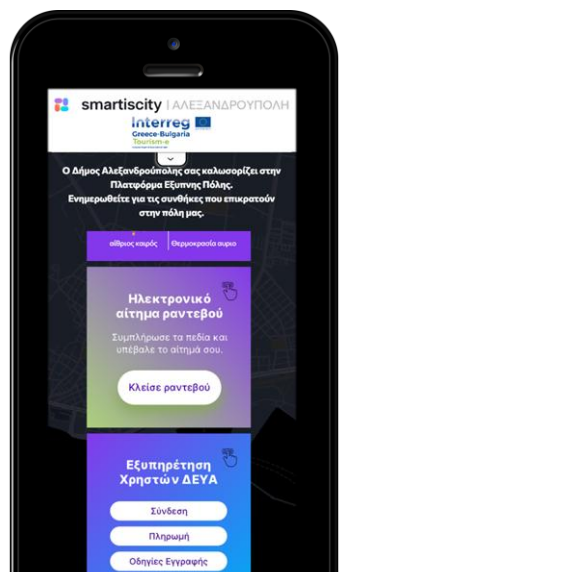
Η DOTSOFT ΑΕ ξεκίνησε την ανάπτυξη της δικής της πλατφόρμας διαχείρισης και αξιοποίησης δεδομένων έξυπνης πόλης το 2015 και σήμερα πάνω από πενήντα (50) ελληνικές πόλεις την αξιοποιούν καθημερινά. Το όραμα μας από τα πρώτα βήματα ήταν η ανάπτυξη μιας λύσης βασισμένης σε σύγχρονες τεχνολογίες που θα λειτουργούσε στο ιδιαίτερο περιβάλλον των ελληνικών Δήμων γνωρίζοντας τις δυσκολίες αυτών των οργανισμών. Η πορεία της εταιρείας έως σήμερα δείχνει ότι η ανταπόκριση και το ενδιαφέρον των Δήμων είναι μεγάλο.

Σήμερα, μετά από περισσότερες από πενήντα (50) πραγματικές εγκαταστάσεις και παραγωγικά έργα, είμαστε σε θέση να σας προτείνουμε εξειδικευμένες εφαρμογές έξυπνης πόλης οι οποίες θα βελτιώσουν την λειτουργία της δικής σας πόλης, αλλά και την ποιότητα ζωής των δημοτών και των επισκεπτών σας.

Πλατφόρμα διοικητικού ελέγχου και παρακολούθησης δεικτών για την απόδοση μιας έξυπνης πόλης. Η πλατφόρμα SmartisCity είναι σε θέση να λειτουργήσει ως ένα ενιαίο Dashboard παρακολούθησης της απόδοσης ενός Δήμου διασυνδέοντας διαφορετικά υποσυστήματα και προσφέροντας ένα εποπτικό εργαλείο διοίκησης για κάθε δημοτική αρχή. Λειτουργώντας με την φιλοσοφία του Software as a Service (SaaS) μπορεί να καλύψει τις ανάγκες κάθε σύγχρονου Δήμου (μικρού ή μεγάλου) προσφέροντας στην δημοτική αρχή τη δυνατότητα παρακολούθησης σε πραγματικό χρόνο της πορείας του προϋπολογισμού, των έργων που εκτελούνται στον Δήμο, των αιτημάτων που έρχονται στις υπηρεσίες του Δήμου κτλ.



Ολοκληρωμένη πλατφόρμα διαχείρισης δεδομένων και εφαρμογών έξυπνων πόλεων



1

Εποπτεία της πόλης από ένα σημείο

2

Διασύνδεση με πάνω από 20 κάθετες εφαρμογές – επιλογή με βάση τις πραγματικές ανάγκες του Δήμου

3

Διαχείριση αισθητήρων και IoT συσκευών

4

Έτοιμες διασυνδέσεις με προμηθευτές αισθητήρων

5

Πρότυπο Web Portal (Front End) και Mobile App για κάθε Δήμο

6

Δημιουργία περιοδικών αναφορών (reports)

Ολοκληρωμένη πλατφόρμα διαχείρισης δεδομένων και εφαρμογών έξυπνων πόλεων

- ✓ Το λογισμικό επιτρέπει τη δημιουργία πολιτικών για τον καθορισμό κανόνων που θα ελέγχουν τη συμπεριφορά των στοιχείων της υποδομής της έξυπνης πόλης
- ✓ Προσφέρεται με πάνω από 20 διασυνδεδεμένους κατασκευαστές συσκευών χωρίς επιπλέον κόστος επέκτασης
- ✓ Υπάρχει δυνατότητα ζωντανής ροής δεδομένων και ζωντανής οπτικής ροής από διάφορους αισθητήρες, κάμερες ή άλλες συσκευές έξυπνης πόλης συνδεδεμένες στο λογισμικό
- ✓ Υπάρχει πλήρης παραμετροποίηση της πλατφόρμας σε επίπεδο λειτουργίας ανά Δήμο λαμβάνοντας υπόψιν τις ανάγκες, χρήστες και δυνατότητες κάθε Δήμου



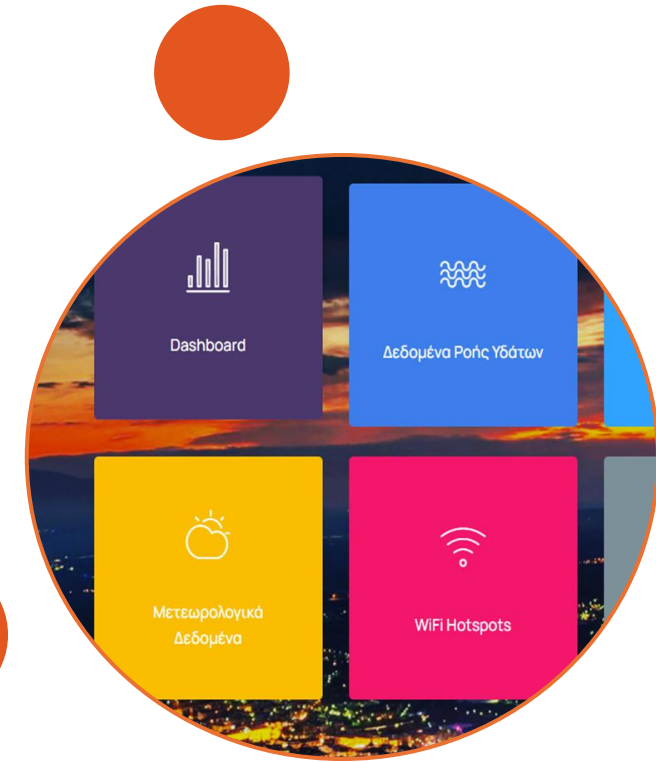
- ✓ Το προσφερόμενο API και τα ανοιχτά δεδομένα δεν χρεώνονται στον Δήμο
- ✓ Η πλατφόρμα από την εγκατάσταση της είναι πλήρως επεκτάσιμη τόσο σε αριθμό αισθητήρων ανά υποσύστημα όσο και σε νέα υποσυστήματα
- ✓ Υπάρχει πλήρης τεχνική υποστήριξη από έμπειρη ομάδα σε Θεσσαλονίκη, Αθήνα, Ηράκλειο, Ιωάννινα, Τρίκαλα
- ✓ Αυτοματοποιημένες αναφορές (reports) ανά Δήμο και αντιδημαρχία προσαρμοσμένες στις ανάγκες του

Ολοκληρωμένη πλατφόρμα διαχείρισης δεδομένων και εφαρμογών έξυπνων πόλεων

- ✓ Η πλατφόρμα διαιρείται σε διαφορετικά Modules/Applications τα οποία ο Δήμος μπορεί να προσθέσει/ενεργοποιήσει σε διαφορετικούς χρόνους (όποτε το θελήσει), προσφέροντας με τον τρόπο αυτό πλήρη επεκτασιμότητα
- ✓ Ενιαίο περιβάλλον διαχείρισης των συσκευών ανεξάρτητα από κατασκευαστή
- ✓ Μηχανή βασισμένη σε κανόνες (ενσωματωμένο Module στο εργαλείο διαχείρισης – rule-based engine (Rule Engine)) ώστε ο διαχειριστής να μπορεί να ορίζει κανόνες λειτουργίας και να συνθέτει διαφορετικά σενάρια λειτουργίας
- ✓ Επεξεργασία όλων των δεδομένων των αισθητήρων σε πραγματικό χρόνο
- ✓ Υποστήριξη REST full και Web Service API για την ολοκλήρωση με τρίτα συστήματα χωρίς επιπλέον χρεώσεις.
- ✓ Εγκατάσταση οπουδήποτε επιλέξει ο Δήμος (G-Cloud, On Premise, Azure κλπ.)
- ✓ Η πλατφόρμα μετατρέπει περιοδικά όλα τα pre-computed στατιστικά δεδομένα σε SQL-based βάση δεδομένων για μεγαλύτερη ανάλυση με χρήση Business Intelligence

smartiscity

DOTSOFT
TECHNOLOGY • PROJECTS • SOLUTIONS



IN CLOUD

Microsoft Azure

ON PREMISE

Windows Server

Microsoft .NET

Websockets

mongodb

HTML5

Microsoft SQL Server

React

node.js

Η ολοκληρωμένη πλατφόρμα διαχείρισης δεδομένων και εφαρμογών έξυπνων πόλεων αποτελεί μια πύλη ανοικτών δεδομένων που παρέχει διαφάνεια και προσβάσιμες πληροφορίες σε πολίτες, φορείς και ερευνητές. Τα ανοιχτά δεδομένα αφορούν διάφορους τομείς όπως: περιβάλλον, κυκλοφορία, ενέργεια κτλ

1 Εύκολη πρόσβαση

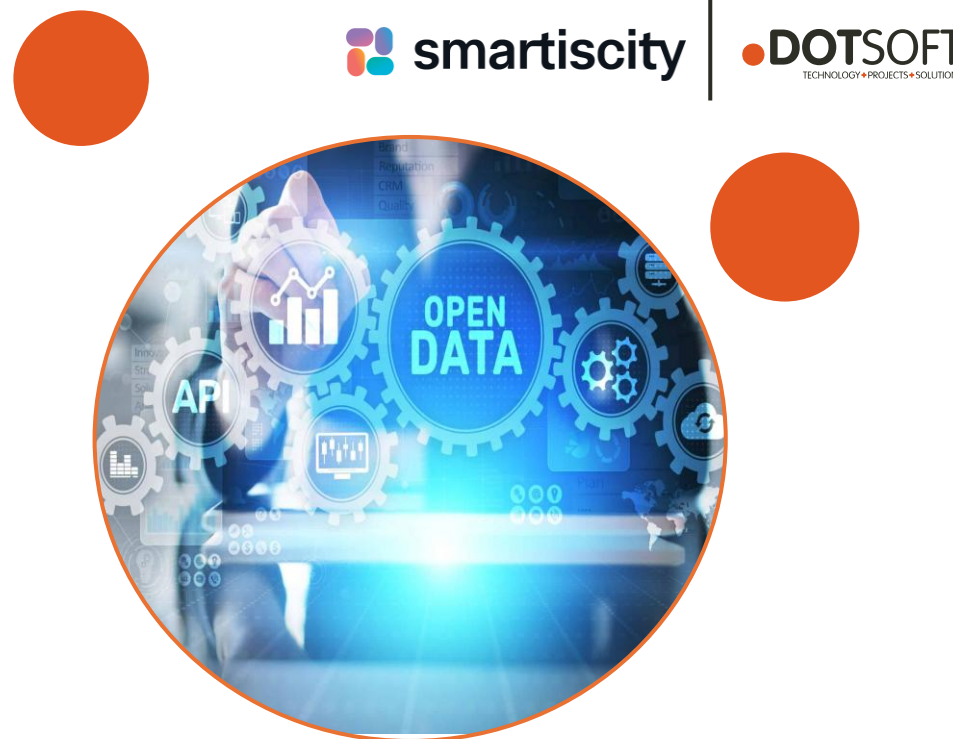
Χρήση διεπαφών για απλή και φιλική προς τον χρήστη πλοήγηση

2 Διασύνδεση με άλλες πλατφόρμες

Εξαγωγή δεδομένων σε πλατφόρμες παρακολούθησης και ανάλυσης της έξυπνης πόλης

3 Αναλυτικά εργαλεία

Δυνατότητες οπτικοποίησης δεδομένων για καλύτερη κατανόηση τάσεων και πληροφοριών



Οφέλη ανοικτών δεδομένων

- Ενίσχυση διαφάνειας
- Ενδυνάμωση των πολιτών μέσω της παροχής δεδομένων για συνειδητές αποφάσεις και συμμετοχή σε διαδικασίες της πόλης
- Υποστήριξη καινοτομίας μέσα από τη διευκόλυνση δημιουργίας εφαρμογών και υπηρεσιών από τρίτους μέσω ανοικτών APIs



1

Ενιαία Διαχείριση Δεδομένων

Όλα τα δεδομένα συγκεντρώνονται σε μία πλατφόρμα, διευκολύνοντας την παρακολούθηση των υπηρεσιών και την αναγνώριση αναγκών και προβλημάτων σε πραγματικό χρόνο.

2

Αποτελεσματική Αντίδραση σε Καταστάσεις Έκτακτης Ανάγκης

Η πλατφόρμα παρέχει ολοκληρωμένη εικόνα των συνθηκών στον δήμο, επιτρέποντας ταχύτερη και ακριβέστερη ανταπόκριση.

3

Βελτίωση Αποφάσεων

Χάρη στην ενοποιημένη πρόσβαση σε στατιστικά και αναλύσεις, η διοίκηση του δήμου μπορεί να λαμβάνει ενημερωμένες αποφάσεις που ανταποκρίνονται στις πραγματικές ανάγκες της κοινότητας.

4

Εξοικονόμηση Πόρων

Η ενοποιημένη διαχείριση βοηθά στην αποδοτικότερη χρήση πόρων, μειώνοντας την επανάληψη εργασιών και τις περιττές δαπάνες.

5

Διαφάνεια και Συμμετοχή των Πολιτών

Με τη δυνατότητα πρόσβασης πολιτών σε πληροφορίες της πλατφόρμας, ενισχύεται η διαφάνεια και η εμπιστοσύνη προς τον δήμο, ενώ διευκολύνεται η συμμετοχή τους.

6

Ευκολότερη Συντήρηση και Αναβάθμιση Υποδομών

Η συγκεντρωμένη εποπτεία των συστημάτων υποστηρίζει την έγκαιρη συντήρηση και αναβάθμιση του εξοπλισμού.



Έργα Έξυπνων Πόλεων

50+

Αισθητήρες Στάθμευσης

2493

Αισθητήρες Ελέγχου Πρόσβασης

21

Έξυπνοι Κάδοι

493

Έξυπνα Υδρόμετρα

184

Περιβαλλοντικοί Σταθμοί

30

Μετεωρολογικοί Σταθμοί

20

Μετρητές Κατανάλωσης Ενέργειας

293

Δημοτικές Παροχές Ηλεκτρικού Ρεύματος

1980

Αισθητήρες Κίνησης Οχημάτων

1310

Σύστημα Διαχείρισης Αιτημάτων Πολιτών

12

Πλατφόρμα Διαβουλεύσεων

4

Σημεία Ενδιαφέροντος

1150

WiFi Hotspots

354

Αισθητήρες Συνάθροισης Κοινού

20

Κάμερες Πολιτικής Προστασίας

25

Αισθητήρες Πυρανίχνευσης

140

Σταθμοί Φόρτισης Ηλεκτρικών Αυτοκινήτων

16

Αισθητήρες Κυκλοφορίας

40

Έξυπνες Διαβάσεις

10

VMS

86

Οχήματα Δημοτικής Συγκοινωνίας

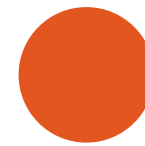
55

Υποδομή Γεωχωρικών Δεδομένων

12

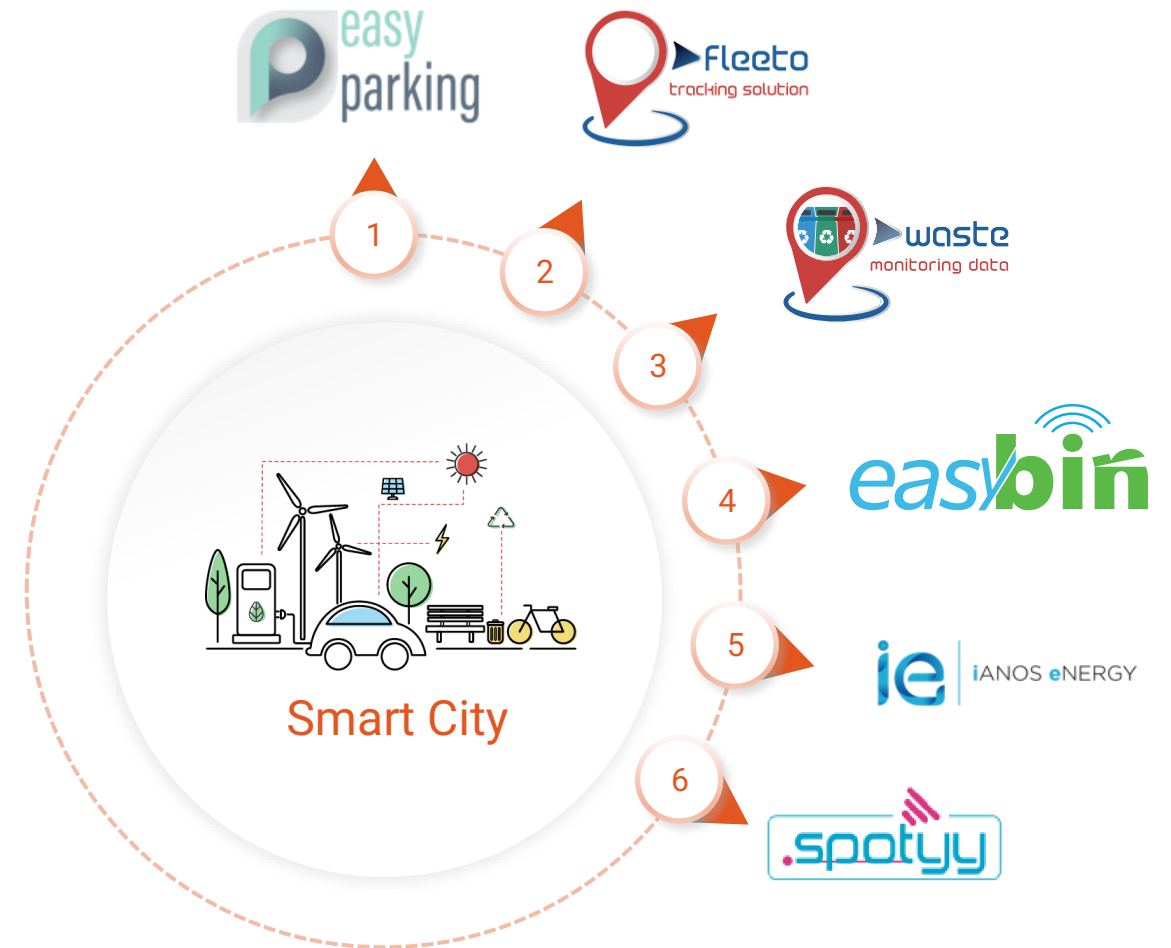
ΜΕΛΛΟΝΤΙΚΕΣ ΕΠΕΚΤΑΣΕΙΣ

Διαχείριση Κοινόχρηστων Ποδηλάτων
Διαχείριση Οδοφωτισμού
Διαχείριση Υποδομής Ηλεκτροκίνησης



Παραδείγματα ολοκληρωμένων κάθετων λύσεων Έξυπνης πόλης

- 1 Σύστημα διαχείρισης ελεγχόμενης στάθμευσης
- 2 Σύστημα διαχείρισης στόλου οχημάτων
- 3 Σύστημα διαχείρισης απορριμμάτων
- 4 Σύστημα διαχείρισης πληρότητας κάδων
- 5 Σύστημα διαχείρισης δεδομένων ηλεκτρικής ενέργειας
- 6 Σύστημα διαχείρισης ασύρματων δικτύων



1

Χάρτης ζωντανής παρακολούθησης

Διαδραστικός χάρτης της πόλης που εμφανίζει σε πραγματικό χρόνο σημεία με κρίσιμα συμβάντα και δεδομένα από αισθητήρες (π.χ. ποιότητα αέρα, κυκλοφοριακή ροή, δημόσια ασφάλεια)

2

Δείκτες πληροφόρησης & ενημερώσεις

Αναδυόμενες ειδοποιήσεις για νέα ή έκτακτα συμβάντα
Πίνακας παρακολούθησης με φίλτρα επιλογής (ανά περιοχή, κατηγορία, κατάσταση)

3

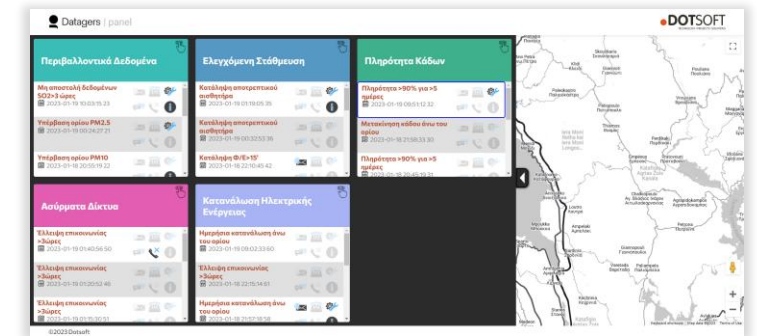
Σύνδεση με ομάδες ανταπόκρισης

Εργαλεία για γρήγορη αποστολή οδηγιών και ενημερώσεων προς τις αρμόδιες αρχές

4

Αναφορές και στατιστικά συμβάντων

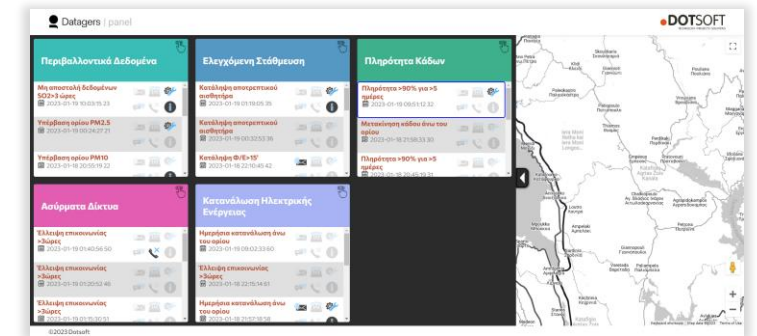
Δυνατότητα εξαγωγής αναφορών με στατιστικά για συχνότητα και τύπο συμβάντων
Γραφήματα και διαγράμματα με ιστορικά δεδομένα για βελτιωμένη λήψη αποφάσεων





Επέκταση της κεντρικής πλατφόρμας έξυπνης πόλης με λογισμικό για την λειτουργία έξυπνης πόλης και διαχείρισης ειδοποιήσεων από ενιαίο κέντρο ελέγχου

1. Λειτουργία Συστημάτων Έξυπνης Πόλης από ένα σημείο - Όλα σε ένα -
2. Παρακολούθηση δεδομένων [ανάλυση, ανασκόπηση, αναφορές]
3. Δυνατότητα απομακρυσμένης λειτουργίας των συστημάτων της έξυπνης πόλης με το μοντέλο Smart City Operation Center as a Service (SCOCaaS)
4. Γραφείο τηλεφωνικής εξυπηρέτησης για επικοινωνία με τους πολίτες
5. Συμβουλευτική και σχέδια στρατηγικής για καλύτερη ενσωμάτωση των επιμέρους πολιτικών έξυπνης πόλης
6. Χρήση συστημάτων επιχειρησιακής ευφυίας (BI) για την οπτικοποίηση και ανάλυση των δεδομένων της έξυπνης πόλης
7. Ειδοποιήσεις έκτακτης ανάγκης



Smart City

Πλατφόρμα έξυπνης πόλης

Η εμπειρία μας τα 5 τελευταία χρόνια

Κινητικότητα

Περιβάλλον

Ενέργεια

Ασφάλεια

E-gov

Τουρισμός - Πολιτισμός

50+ Δήμοι

300+ Εγκατεστημένες εφαρμογές

10.000+ Αισθητήρες IoT

2.000.000+ Ωφελούμενοι πολίτες





Σας ευχαριστούμε!

 **DOTSOFT**
TECHNOLOGY + PROJECTS + SOLUTIONS

www.dotsoft.gr



smartiscity

www.smartiscity.gr